



Durch die schmale, innovative Bauweise, die hohe Anwenderfreundlichkeit, Vielseitigkeit und lange Lebensdauer setzt die S 4 Serie Maßstäbe für Qualität und Wirtschaftlichkeit. Ihre kompakte Bauweise erlaubt ergonomisches Arbeiten. Die langen Grundbacken ermöglichen das Verpressen von 90°-Armaturen bis 1½ Zoll, die bewährte schmierungsfreie Gleitlagertechnologie senkt Wartungskosten und steigert die Produktionsqualität.



S 4 C.2



S 4 Ecoline



S 4 DC Mobileline

Großer Öffnungsweg

Einfaches Verpressen von Bogen-Armaturen ohne Herausnahme der Pressbacken

Kompaktes Design

Findet Platz in jeder Werkstatt

Gleitlagertechnologie

Schmiermittelfrei – für mehr Sauberkeit und eine höhere Lebensdauer der Maschine

Maximale Produktivität, bei extrem geringen Betriebskosten

Späne setzen sich nicht in Fett und Schmutz fest, dadurch weniger Werkzeugverschleiß

Keine Verschmutzung der Schlauchleitung mit Fett und daher ideal auch für die Lebensmittel- und Pharmabranche

Reduziert den Presskraftverlust um bis zu 20%

Stabilität in der Prozess- und Wiederholgenauigkeit

ECOLINE Version

Einsteigermodell mit der gleichen Qualität

CE-konform

Paket



GDS 239 B



GDC 239.5

Paket = Maschine

+ PB Ø 17, 20, 24, 28, 32, 40, 47, 54, 62

+ GDS 239 B

+ GDC 239.5

Zubehör



TA (A)



GDS 239 C



GDS 239 R



PTS



TU



LUF



TU Rack PB239



SHS



S 4 Ecoline



S 4 C.2



S 4 DC Mobileline

Technische Daten	S 4 Ecoline	S 4 C.2	S 4 DC Mobileline
Presskraft (kN/Ton)	1.800/180	1.800/180	1.800/180
Schmierung entfällt: 20% weniger Reibung	✓	✓	✓
Steuerung	Control A	Control C. 2 + Touch	Control A
SAE R 12/4SP* 1-Teil-Armatur	2"	2"	2"
SAE R 15/4SH* 2-Teil-Armatur	1½"	1½"	1½"
SAE R 12/4SP* 2-Teil-Armatur	2"	2"	2"
Industrie	2"	2"	2"
90°-Bogen	1½"	1½"	1½"
Max. Pressbereich	70 mm	70 mm	70 mm
Öffnungsweg	+ 35 mm	+ 35 mm	+ 35 mm
Öffnung ohne Backen	105 mm	105 mm	105 mm
Grundbacken Länge (mm)	100 mm	100 mm	100 mm
Backentyp	239 - xx	239 - xx	239 - xx
Geschwindigkeit (mm/sec.)			
Schließen	2,7	2,7	0,8
Pressen	2,7	2,7	0,8
Öffnen	4,7	4,7	1,3
Geräuschpegel	69 dBA	69 dBA	69 dBA
Antrieb	3 kW 3~VAC	3 kW 3~VAC	1,8 kW 1~VAC
Öl	35 l	35 l	4 l
L x B x H (mm)	592 x 545 x 672	720 x 600 x 672	509 x 430 x 485
Gewicht	160 kg	203 kg	132 kg
Optionen			
12 VDC/24 VDC	-	-	✓
1~ VAC	✓	✓	-

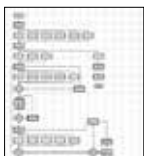
Backentyp	
	239-xx-yy
Ø mm	-mm-
6,8	50
9	50
10	50
12	65
14	65
16	65
17	65
19	65
20	65
22	65
24	65
26	65
28	80
30	80
31	80
32	80
34	80
36	80
38	80
39	80
40	80
44	80
47	100
50	100
54	100
57	100
62	100

* Abhängig von der Armatur.

Control C.2: Zubehör

C.2

Beschreibung



Kundenspezifische Software



Elektronischer Messschieber



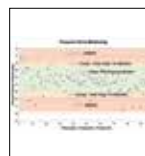
Kalibrierdorn



Barcode-Scanner



Multistep



PFM mit Control C.2 ist enthalten.



PS Doppel-Fußpedal



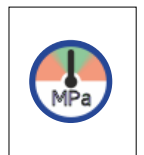
RFID



ULS



807.2



Pressen mit Druck



UDL mit Control C.2 ist enthalten.



Die 12 VDC/24 VDC Aggregate bieten platz- und gewichtssparende Einsatzmöglichkeiten, Endstück. Dies ist zum Beispiel für die Bestückung von Service-Fahrzeugen.



Die S 4 Serie verpresst selbst kurze 90°-Armaturen mit langem Endstück. Dies ist mit keiner anderen konventionellen Maschine möglich.



Mit Hilfe der zwei Positionsbohrungen in den Grundbacken lassen sich Verpressungen an Vorder- und Rückseite durchführen.