



Durch die schmale, innovative Bauweise, die hohe Anwenderfreundlichkeit, Vielseitigkeit und lange Lebensdauer setzt die S 6 Serie Maßstäbe für Qualität und Wirtschaftlichkeit. Ihre kompakte Bauweise erlaubt das ergonomische Arbeiten. Die langen Grundbacken ermöglichen das Verpressen von 90°-Armaturen bis 2 Zoll, die bewährte schmierungsfreie Gleitlagertechnologie senkt Wartungskosten und steigert die Produktionsqualität.



S 6



S 6 Ecoline



S 6 L Mobileline



S 6 Ecoline C.2

Großer Öffnungsweg

Einfaches Verpressen von Bogen-Armaturen ohne Herausnahme der Pressbacken

Großes Presswerkzeug

Ermöglicht auch das Verpressen von bis zu 3 Zoll Industrieschläuchen

Kompaktes Design

Findet Platz in jeder Werkstatt

Gleitlagertechnologie

Schmiermittelfrei – für mehr Sauberkeit und eine höhere Lebensdauer der Maschine

Maximale Produktivität, bei extrem geringen Betriebskosten

Späne setzen sich nicht in Fett und Schmutz fest, dadurch weniger Werkzeugverschleiß

Keine Verschmutzung der Schlauchleitung mit Fett und daher ideal auch für die Lebensmittel- und Pharmabranche

Reduziert den Presskraftverlust um bis zu 20%

Stabilität in der Prozess- und Wiederholgenauigkeit

ECOLINE Version

Einsteigermodell mit der gleichen Qualität

CE-konform

Paket



GDS 239 B



GDC 239.5



TA (A)



GDS 239 C



GDS 239 R



GDS 239 S

PS Doppel-Fußpedal
(Nicht bei Ecoline- und Light-Modellen)

Paket = Maschine

+ PB Ø 17, 20, 24, 28, 32, 40, 44, 50, 57, 71

+ 266.239L

+ GDC 239.5

+ GDS 239 B



TU-Tisch



LUF



TU Rack PB239



SHS



PTS

Zubehör



S 6 Ecoline

S 6

S 6 L Ecoline

S 6 L Mobileline

Technische Daten	S 6 Ecoline	S 6	S 6 L Ecoline	S 6 L Mobileline
Presskraft (kN/Ton)	2.000/200	2.000/200	2.400/240	2.400/240
Schmierung entfällt: 20% weniger Reibung	✓	✓	✓	✓
Steuerung	Control A	Control A	Control A	Control A
SAE R 15*/4SH 1-Teil-Armatur	2"	2"	2"	2"
4 SH* 2-Teil-Armatur	2"	2"	2"	2"
SAE R 15* 2-Teil-Armatur	1½"	1½"	1½"	1½"
Industrie	3"	3"	3"	3"
90°-Bogen	2"	2"	2"	2"
Max. Pressbereich	100 mm	100 mm	100 mm	100 mm
Öffnungsweg	+ 45 mm	+ 45 mm	+ 41 mm	+ 41 mm
Öffnung ohne Backen	147 mm	147 mm	143 mm	143 mm
Grundbacken Länge (mm)	110 mm	110 mm	110 mm	110 mm
Backentyp	239 - xx/266**	239 - xx/266**	239 - xx/266**	239 - xx/266**
Geschwindigkeit (mm/sec.)				
Schließen	4,9	9,7	30/1,8	22/1,1
Pressen	2,3	2,2	1,8	0,3
Öffnen	8,2	16	10,6/30	22/6,5
Geräuschpegel	69 dBA	69 dBA	69 dBA	69 dBA
Antrieb	4 kW 3~VAC	4 kW 3~VAC	3 kW 3~VAC	1,8 kW 1~VAC
Öl	50 l	70 l	35 l	4 l
L x B x H (mm)	700 x 600 x 735	690 x 600 x 1350	600 x 550 x 750	505 x 430 x 490
Gewicht	248 kg	374 kg	190 kg	172 kg
Optionen				
12 VDC/24 VDC	-	-	-	✓
1-phasig	✓	-	✓	-
3-phasig	-	-	-	✓
Control C.2	✓	✓	✓	-

* Abhängig von der Armatur.

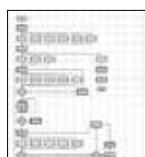
** Ohne Zwischenbacken: Nur S 6.

Backentyp		
Ø mm	-mm-	-mm-
	239-xx-Ø-yy	266
6,8	50	
9	50	
10	50	
12	65	
14	65	
16	65	
17	65	
19	65	
20	65	
22	65	
24	65	
26	65	
28	80	
30	80	
31	80	
32	80	
34	80	
36	80	
38	80	
39	80	
40	80	
44	80	
47	100	
50	100	
54	100	
57	100	
62	100	110
67		110
71		110
74		110
78		110
84		110
86		110
92		110

Control C.2: Zubehör

C.2

Beschreibung



Kundenspezifische Software



Elektronischer Messschieber



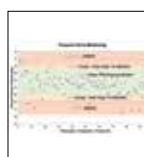
Kalibrierdorn



Barcode-Scanner



Multistep



PFM mit Control C.2 ist enthalten.



Die 12 VDC/ 24 VDC Aggregate bieten platz- und gewichtssparende Einsatzmöglichkeiten, zum Beispiel für die Bestückung von Service-Fahrzeugen.



Die S 6 Serie verpresst selbst kurze 90°-Armaturen mit langem Endstück. Dies ist mit keiner anderen konventionellen Maschine möglich.



PS Doppel-Fußpedal RFID



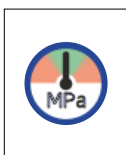
ULS



807.2



Pressen mit Druck



UDL mit Control C.2 ist enthalten.