



Durch die schmale, innovative Bauweise, die hohe Anwenderfreundlichkeit, Vielseitigkeit und lange Lebensdauer setzt die S 8 i /10 i Maßstäbe für Qualität und Wirtschaftlichkeit. Ihre kompakte Bauweise erlaubt ergonomisches Arbeiten. Der Einsatz der langen Grundbacken ermöglicht das Verpressen von 90°-Armaturen bis 2 Zoll, die bewährte schmierungsfreie Gleitlagertechnologie senkt Wartungskosten und steigert die Produktionsqualität.



S 8 i Ecoline + S 10 i Ecoline

**NEU**  
Vergrößerter Freiraum  
für Bogenarmaturen

### Großer Öffnungsweg

Einfaches Verpressen von Bogen-Armaturen ohne Herausnahme der Pressbacken

### Großes Presswerkzeug

Ermöglicht auch das Verpressen von bis zu 4 Zoll-Industrieschläuchen

### Kompaktes Design

Findet Platz in jeder Werkstatt

### Gleitlagertechnologie

Schmiermittelfrei – für mehr Sauberkeit und eine höhere Lebensdauer der Maschine

Maximale Produktivität, bei extrem geringen Betriebskosten

Späne setzen sich nicht in Fett und Schmutz fest, dadurch weniger Werkzeugverschleiß

Keine Verschmutzung der Schlauchleitung mit Fett und daher ideal auch für die Lebensmittel- und Pharmabranche

Reduziert den Presskraftverlust um bis zu 20%

Stabilität in der Prozess- und Wiederholgenauigkeit

### ECOLINE Version

Einsteigermodell mit der gleichen Qualität

### CE-konform



S 8 i + S 10 i



S 8 i C.2 + S 10 i C.2

Wir behalten uns das Recht vor, technische Änderungen vorzunehmen. Optionale Ausführungen der Maschinen sind nur ab Werk lieferbar

## Paket



GDS 239 B



QDC 239.5

Paket = Maschine  
+ PB Ø 17, 20, 24, 28, 32, 40, 44, 50, 57, 71  
+ 237L.239.2  
+ GDS 239 B  
+ QDC 239.5

## Zubehör



GDS 239 C



GDS 239 S



TA



TU Rack PB239



PS Doppel-Fußpedal  
(nicht ECOLINE-Modell/e)



SHS



PTS



LUF



Öl-Kühler (OC S3/4/6/8/10)



S 8 i Ecoline | S 10 i Ecoline

S 8 i

S 10 i

Technische Daten	S 8 i Ecoline	S 8 i	S 10 i Ecoline	S 10 i
Presskraft (kN/Ton)	2.200/220	2.200/220	2.800/280	2.800/280
Schmierung entfällt: 20% weniger Reibung	✓	✓	✓	✓
Steuerung	Control A	Control A	Control A	Control A
SAE R 15*4SH 1-Teil-Armatur	2"	2"	2"	2"
4 SH* 2-Teil-Armatur	2"	2"	2"	2"
SAE R 15* 2-Teil-Armatur	1½"	1½"	2"	2"
Industrie	4"	4"	4"	4"
90°-Bogen	2"	2"	2"	2"
Max. Pressbereich	139 mm	139 mm	139 mm	139 mm
Öffnungsweg	+ 45 mm	+ 45 mm	+ 45 mm	+ 45 mm
Öffnung ohne Backen	190 mm	190 mm	190 mm	190 mm
Grundbacken Länge (mm)	126 mm	126 mm	126 mm	126 mm
Backentyp	239 - xx/237 L**	239 - xx/237 L**	239 - xx/237 L**	239 - xx/237 L**
Geschwindigkeit (mm/sec.)				
Schließen	4,8	6,1	4,8	6,1
Pressen	2,3	1,7	2,3	1,7
Öffnen	7,9	10,3	7,9	10,3
Geräuschpegel	70 dBA	70 dBA	70 dBA	70 dBA
Antrieb	4 kW 3~VAC	4 kW 3~VAC	4 kW 3~VAC	5,5 kW 3~VAC
Öl	50 l	55 l	50 l	55 l
L x B x H (mm)	700 x 600 x 845	690 x 600 x 1.400	700 x 600 x 845	690 x 600 x 1.400
Gewicht	372 kg	390 kg	372 kg	390 kg
<b>Optionen</b>				
Control C.2	-	✓	-	✓
1-phasig	✓	-	✓	-
12 VDC/24 VDC	✓	-	✓	-

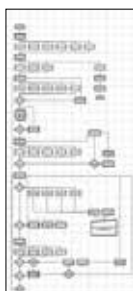
\* Abhängig von der Armatur. \*\* Ohne Zwischenbacken.

Backentyp		Backentyp	
239-xx-ß-yy		237 L	
Ø mm	-mm-	Ø mm	-mm-
6,8	50	54	118
9	50	57	118
10	50	62	118
12	65	67	118
14	65	71	118
16	65	74	118
17	65	78	118
19	65	84	118
20	65	86	118
22	65	90	118
24	65	96	118
26	65	103	118
28	80	106	126
30	80	111	126
31	80	116	126
32	80	121	126
34	80	126	126
36	80	126	126
38	80	131	126
39	80		
40	80		
44	80		
47	100		
50	100		
54	100		
57	100		
62	100		

## Control C.2: Zubehör

## C.2

## Beschreibung



Kundenspezifische Software



Elektronischer Messschieber



Kalibrierdorn



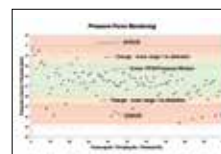
Barcode-Scanner



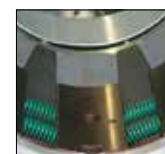
PS Doppel-Fußpedal



Multistep



PFM mit Control C.2 ist enthalten.



Die S 8/10 Serie ist ausgestattet mit der sauberen Gleitlagertechnologie.



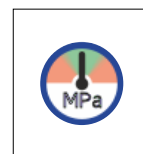
RFID



ULS



807.2



Crimping by Pressure



UDL mit Control C.2 ist enthalten.