



Durch die schmale, innovative Bauweise, die hohe Anwenderfreundlichkeit, Vielseitigkeit und lange Lebensdauer setzt die S 8 i xl/10 i xl Maßstäbe für Qualität und Wirtschaftlichkeit. Ihre kompakte Bauweise und der vergrößerte Öffnungsweg (+ 61mm) erlauben ergonomisches Arbeiten. Der Einsatz der langen Grundbacken ermöglicht das Verpressen von 90°-Armaturen bis 2 Zoll, die bewährte schmierungsfreie Gleitlagertechnologie senkt Wartungskosten und steigert die Produktionsqualität.



S 8 i xl Ecoline + S 10 i xl Ecoline



S 8 i xl + S 10 i xl



S 8 i xl C.2 + S 10 i xl C.2

Größter Öffnungsweg

Einfaches Verpressen von Bogen-Armaturen ohne Herausnahme der Pressbacken

Großes Presswerkzeug

Ermöglicht auch das Verpressen von bis zu 4 Zoll-Industrieschläuchen

Kompaktes Design

Findet Platz in jeder Werkstatt

Gleitlagertechnologie

Schmiermittelfrei – für mehr Sauberkeit und eine höhere Lebensdauer der Maschine

Maximale Produktivität, bei extrem geringen Betriebskosten

Späne setzen sich nicht in Fett und Schmutz fest, dadurch weniger Werkzeugverschleiß

Keine Verschmutzung der Schlauchleitung mit Fett und daher ideal auch für die Lebensmittel- und Pharmabranche

Reduziert den Presskraftverlust um bis zu 20%

Stabilität in der Prozess- und Wiederholgenauigkeit

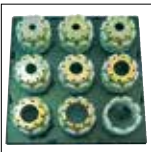
ECOLINE Version

Einsteigermodell/e in der gleichen Qualität

CE-konform

Wir behalten uns das Recht vor, technische Änderungen vorzunehmen. Optionale Ausführungen der Maschinen sind nur ab Werk lieferbar.

Paket



GDS 239 B



GDC 239.5

Paket = Maschine
 + PB Ø 17, 20, 24, 28, 32, 40, 44, 50, 57, 71
 + 237L.239.2
 + GDS 239 B
 + GDC 239.5

Zubehör



GDS 239 C



GDS 239 S



TA



TU Rack PB239



PS Doppel-Fußpedal
(nicht ECOLINE-Modell/e)



SHS



PTS



LUF



Öl-Kühler (OC S3/4/6/8/10)



S 8 i xl Ecoline | S 10 i xl Ecoline

S 8 i xl

S 10 i xl

| Technische Daten | S 8 i xl Ecoline | S 8 i xl | S 10 i xl Ecoline | S 10 i xl |
|---|------------------|-------------------|-------------------|-------------------|
| Presskraft (kN/Ton) | 2.200/220 | 2.200/220 | 2.800/280 | 2.800/280 |
| Schmierung entfällt: 20% weniger Reibung | ✓ | ✓ | ✓ | ✓ |
| Steuerung | Control A | Control A | Control A | Control A |
| SAE R 15*/4SH 1-Teil-Armatur | 2" | 2" | 2" | 2" |
| 4 SH* 2-Teil-Armatur | 2" | 2" | 2" | 2" |
| SAE R 15* 2-Teil-Armatur | 1½" | 1½" | 2" | 2" |
| Industrie | 4" | 4" | 4" | 4" |
| 90°-Bogen | 2" | 2" | 2" | 2" |
| Max. Pressbereich | 139 mm | 139 mm | 139 mm | 139 mm |
| Öffnungsweg | + 61 mm | + 61 mm | + 61 mm | + 61 mm |
| Öffnung ohne Backen | 200 mm | 200 mm | 200 mm | 200 mm |
| Grundbacken Länge (mm) | 126 mm | 126 mm | 126 mm | 126 mm |
| Backentyp | 239-xx-Ø/237 L** | 239-xx-Ø/237 L** | 239-xx-Ø/237 L** | 239-xx-Ø/237 L** |
| Geschwindigkeit (mm/sec.) | | | | |
| Schließen | 30/3,0 | 30/6,0 | 30/3,0 | 30/6,0 |
| Pressen | 1,4 | 1,4 | 1,4 | 1,4 |
| Öffnen | 30/8,5 | 30/17 | 30/8,5 | 30/17 |
| Geräuschpegel | 70 dBA | 70 dBA | 70 dBA | 70 dBA |
| Antrieb | 4 kW 3~VAC | 4 kW 3~VAC | 4 kW 3~VAC | 5,5 kW 3~VAC |
| Öl | 50 l | 70 l | 50 l | 70 l |
| L x B x H (mm) | 700 x 600 x 850 | 890 x 600 x 1.400 | 700 x 600 x 850 | 690 x 600 x 1.400 |
| Gewicht | 350 | 430 | 350 | 430 |
| Optionen | | | | |
| Control C.2 | ✓ | ✓ | ✓ | ✓ |
| 1-phasig | ✓ | - | ✓ | - |
| 12 VDC/24 VDC | ✓ | - | ✓ | - |

* Abhängig von der Armatur. ** Ohne Zwischenbacken.

| Backentyp | |
|-----------|--------------------|
| | 239-xx-Ø-yy |
| Ø mm | -mm- |
| 6,8 | 50 |
| 9 | 50 |
| 10 | 50 |
| 12 | 65 |
| 14 | 65 |
| 16 | 65 |
| 17 | 65 |
| 19 | 65 |
| 20 | 65 |
| 22 | 65 |
| 24 | 65 |
| 26 | 65 |
| 28 | 80 |
| 30 | 80 |
| 31 | 80 |
| 32 | 80 |
| 34 | 80 |
| 36 | 80 |
| 38 | 80 |
| 39 | 80 |
| 40 | 80 |
| 44 | 80 |
| 47 | 100 |
| 50 | 100 |
| 54 | 100 |
| 57 | 100 |
| 62 | 100 |

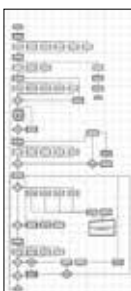
| Backentyp | |
|-----------|--------------|
| | 237 L |
| Ø mm | -mm- |
| 54 | 118 |
| 57 | 118 |
| 62 | 118 |
| 67 | 118 |
| 71 | 118 |
| 74 | 118 |
| 78 | 118 |
| 84 | 118 |
| 86 | 118 |
| 90 | 118 |
| 96 | 118 |
| 103 | 118 |
| 106 | 126 |
| 111 | 126 |
| 116 | 126 |
| 121 | 126 |
| 126 | 126 |
| 131 | 126 |



Control C.2: Zubehör

C.2

Beschreibung



Kundenspezifische Software



Elektronischer Messschieber



Kalibrierdorn



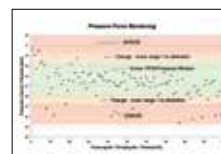
Barcode-Scanner



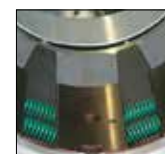
PS Doppel-Fußpedal



Multistep



PFM mit Control C.2 ist enthalten.



Die S 8/10 Serie ist ausgestattet mit der sauberen Gleitlagertechnologie.



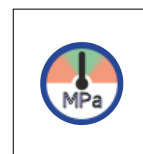
RFID



ULS



807.2



Crimping by Pressure



UDL mit Control C.2 ist enthalten.