



Prüfstände & Reinigungsgeräte

Zuverlässig, sauber und umweltfreundlich



Universal
Nutzbar für alle Schlauchleitungen und Armaturen



Ecoline
Einstiegsmodelle



Integrierter Tank
Evtl. austretende Flüssigkeit kann sofort ohne
Verlust zurückfließen



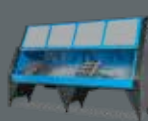
P 160 Ecoline



P 160



P 250



P 300



P 350



RG 2



RG 10





Eine Schlauchleitung, die hoher Druckbelastung nicht standhält, kann sehr teuer werden – oft sogar teurer als die Anschaffung eines Prüfstandes. Warum also unnötig Risiken in Kauf nehmen? Durch die Überprüfung Ihrer Qualität schalten Sie in Zukunft auch das kleinste Risiko aus. Mit den P 160 oder P 160 Ecoline Werkstatt-Prüfständen wird die gefahrlose und effiziente Endkontrolle von Schlauchleitungen zu einer problemlosen, schnellen Angelegenheit.



P 160



P 160 Ecoline

Qualität und Sicherheit

- Vollständig geschlossener Prüfraum
- Statische Druckprüfung von anderen Hydraulik-Geräten wie Ventilen, Hydrozylindern, Gehäusen, Schnellverschluss-Kupplungen möglich
- Sicherheitsventil – bei Öffnen der Abdeckhaube erfolgt automatischer Druckabbau innerhalb 1/10 Sekunde
- Gewichtsentlastete gasfederte Abdeckhaube mit Makrolon® Sicherheitsscheiben
- Umweltfreundliche Wasser-Öl-Emulsion als Prüfmedium
- Einfachste und problemlose Handhabung
- Verlängerungselement nachrüstbar (P 160)
- Protokollsoftware/Drucker nachrüstbar (Control B+ Touch) (P 160)
- Druckluftfilter inklusive Kondensator

Innovation und Geschwindigkeit

- Einsetzen und schnelles Wechseln der Prüfstücke (Schlauchleitung) ohne aufwendige Vorarbeiten oder Umbauten am Tank, einfach über unser Steck-O-System
- Schnellfüllung und automatische Entlastung der Prüfstücke

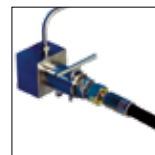
CE-konform

Wir behalten uns das Recht vor, technische Änderungen vorzunehmen. Optionale Ausführungen der Maschinen sind nur ab Werk lieferbar.

Paket

- P 160 Paket/
- P 160 Ecoline Paket
- Maschine
- + Steck-O-Adapter metrisch 405.901
- + Steck-O-Adapter imperial 405.902
- + Korrosionsschutzzusatz EM CO - 18 kg

Standard



Steck-O-System

Zubehör



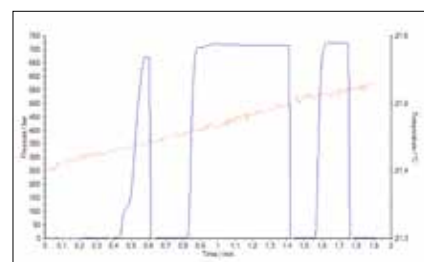
4 Steck-O-Adapter 405.6.



P 160 Ecoline

P 160

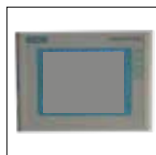
Technische Daten	P 160 Ecoline	P 160
Prüfdruck	150 - 1.300 bar	150 - 1.300 bar
Antrieb	oszillierender Druckübersetzer	oszillierender Druckübersetzer
Fördervolumen	1,1 l/min	1,1 l/min
Anschlusswerte	7 bar, 20 NI/min	7 bar, 20 NI/min
Prüfkammergröße	1.200 x 600 x 250 mm	1.590 x 795 x 370 mm
Prüfstandabmessungen	1.400 x 600 x 1.200 mm	2.210 x 950 x 1.325 mm
Zulässiges Füllvolumen	33 l	100 l
Lackierung	RAL 5012 Blau	RAL 5012 Blau, RAL 7021 Grau
Gewicht: ya<=>	120 kg leer	210 kg leer
Geräuschpegel	72 dBA	72 dBA
Zubehör		
Saugfilter	✓	✓
Druckluftwartungseinheit	✓	✓
Steck-O-Adapter (nur S-Serie)	DN 4/6/8/10/12/ G 1/2" 405.901	DN 4/6/8/10/12/ G 1/2" 405.901
Steck-O-Adapter (nur S-Serie)	R 1/4"/ 3/8"/ 1/2"/ 3/4"/ G 1/2" 405.902	R 1/4"/ 3/8"/ 1/2"/ 3/4"/ G 1/2" 405.902
Korrosionsschutzzusatz	EM 10 l	EM 10 l
Optionen		
Zusatzantrieb (nur bei optionaler Flutpumpe 405.904/405.914)	-	0,38 kW, 400V 50Hz 3Ph
Hochdruck * (Steck-O-System nicht verfügbar)	-	150 - 3.000 bar
Niederdruck *	-	20 - 1.300 bar



UPP Protokoll

* Nur eine der beiden Optionen möglich.

Optionen



Control B + Touch (nur für P 160)



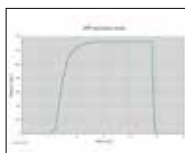
Die P 160 ist auch als Edelstahlausführung erhältlich



P 160 Verlängerungselement
407.3150:
Länge Gesamtprüfkammer 3600 mm
407.3250:
Länge Gesamtprüfkammer 4400 mm



UPP Drucksensor für Prüfstände



Beschreibung



Steck-O system:

- eine saubere, feste und schnelle Verbindung
- einfaches Zusammenstecken
- bietet geräumigen Platz
- Adapter für einfaches Einspannen



Der Prüfstand P 250 mit Control C.2P ist ein neuer modularer Prüfstand, der an Ihre Bedürfnisse angepasst werden kann. Er bietet die Möglichkeit, Steck-O-, Hand- oder Hydraulik-Schnellspannsysteme zu verwenden. Im Inneren des Prüfstandes findet eine ganze Europalette Platz. Die Kammer arbeitet auch mit einer Endlos-Verlängerung, wenn Sie einen Schlauch auf seiner ganzen Länge auf seine Dichte prüfen möchten. Über die Steuerung Control C.2P können sie alle Parameter für einen vollautomatischen Test mit Visualisierung des Drucks und weiterer Funktionen kontrollieren, aber auch Verbindungen zu Ihrem Server oder anderen vernetzten Geräten erstellen.



P 250



Qualität und Innovation als Garant

- Vollständig geschlossener Prüfraum
- Schnellfüllung und automatische Entlüftung der Prüfstücke
- Einfachste und problemlose Handhabung
- Wechsel zwischen automatischem und manuellem Einrichtbetrieb
- Hohe Prüfkapazität bietet schnelle Amortisierung
- Bis zu 120 Prüfungen pro Stunde bis zu einer Länge von 2.500 mm (DN 12-800 mm) möglich

Dokumentationsmanagement

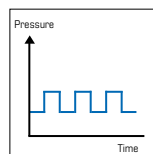
- Zeitsparender Artikelspeicher
- Protokollierung und Controlling per Test- oder Prüfprotokoll möglich

CE-konform

- Gewichtsentlastete gasgefederte Abdeckhaube mit Makrolon® Sicherheitsscheiben

Paket

- P 250
- Maschine
- + Steck-O-Adapter 414.1000
- + Korrosionsschutzzusatz EM CO - 18 kg



Dynamik-Test.



Steck-O-4 Fach



Handspanner

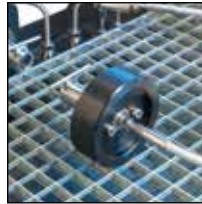


P 250

Technische Daten	P 250
Prüfdruck	150 - 1.500 bar
Steuerung	C.2 IPC
Antrieb	oszillierender Druckübersetzer
Fördervolumen (effektiv)	7,5 l/min
Anschlusswerte	7 bar, 60 NI/min
Prüfkammergröße	2.194 x 890 x 470 mm
Prüfstandabmessungen	2.700 x 1.450 x 1.550 mm
Tankinhalt	120 l
Beladung	250 kg
Gewicht	570 kg
Geräuschpegel	75 dBA
Anschlusswerte elektrisch	3 VAC
Optionen	
Hochdruck	150 - 3.000 bar
Niederdruck	20 - 1.500 bar
Tank in Edelstahl	✓
Verlängerung auf Anfrage L x B x H (mm)	2.220 x 1.000 x 1.400
Gewicht	420 kg

Steck-O bis zu 1.500 bar
Hand- oder Hydraulikspanner bis zu 3.000 bar

NEU

**Steck-o Adapter und Schraubverbindung:**

1 x Steck-O bis 1500 bar:	414.1000
4 x Steck-O bis 1500 bar:	414.1012
1 x Schraubanschluss bis 1500 bar:	414.1001
4 x Schraubanschluss bis 1500 bar:	414.1011
1 x Schraubanschluss bis 3000 bar:	414.1008
4 x Schraubanschluss bis 3000 bar:	414.1013

**Schnellspannsystem:**

1 x Handspanner bis 1500 bar:	414.1002
3 x Handspanner bis 1500 bar:	414.1032
1 x Handspanner bis 3000 bar:	414.1005
3 x Handspanner bis 3000 bar:	414.1035
1 x Hydraulikspanner bis 1500 bar:	414.1003
3 x Hydraulikspanner bis 1500 bar:	414.1033
1 x Hydraulikspanner bis 3000 bar:	414.1004
3 x Hydraulikspanner bis 3000 bar:	414.1034

Verlängerungskammer n°: 414.2100.0

Verlängerungskit 1 x Steck-O:	414.1290
Verlängerungskit 1 x Schraubanschluss bis 1500 bar:	414.1290
Verlängerungskit 1 x Schraubanschluss bis 3000 bar:	414.1208
Verlängerungskit 1 x Handspanner bis 1500 bar:	414.1202
Verlängerungskit 3 x Handspanner bis 1500 bar:	414.1232
Verlängerungskit 1 x Handspanner bis 3000 bar:	414.1205
Verlängerungskit 3 x Handspanner bis 3000 bar:	414.1235
Verlängerungskit 1 x Hydraulikspanner bis 1500 bar:	414.1203
Verlängerungskit 3 x Hydraulikspanner bis 1500 bar:	414.1233
Verlängerungskit 1 x Hydraulikspanner bis 3000 bar:	414.1204
Verlängerungskit 3 x Hydraulikspanner bis 3000 bar:	414.1234



Handspanner



Hydraulikspanner



Verschiedene Spanner



Erweiterung des Schnellspannsystems auf 3 Linien

Barcode-Scanner
BCR CTR2C-Kit



Mit der P 300 ist effektives, präzises Prüfen bei Schlauchlängen bis 2.500 mm und bis zu 1.000 bar jetzt ohne Umstände möglich. Prüfen Sie bis zu 120 Schläuche pro Stunde auf 4 parallel laufenden Prüflinien mit unserem Schnellspannsystem. Sie haben die Wahl zwischen automatischer Prüfung und manuellem Einrichtbetrieb.

Unser P 350 Prüfstand erlaubt das Testen von Industrieschläuchen mit großen Durchmessern sowie von langen hydraulischen Schlauchleitungen. Seine extra breite Kammer bietet ausreichen Platz. Paletten mit Schlauchleitungen können direkt dort untergebracht werden. Die Schlauchleitungen sind mit Schnell-Steck-O-Kupplungen verbindbar.



P 300



P 300 Aggregat



P 350

Innovation und Qualität

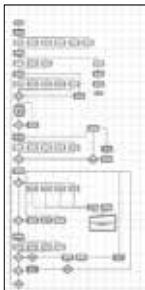
- 120 Schläuche pro Stunde prüfbar
- 4 parallele Prüfstücke je Kammer
- Spiegelsymmetrischer Anschluss von zwei Prüfkammern
- Leichterer Workflow dank autark nutzbarer Kammern (Bestückung und Prüfung gleichzeitig möglich)
- Schnellspannsystem zur Aufnahme von bis zu vier Schläuchen gleichzeitig inkl. variabler Einstellungen
- Innenraumbelichtung, höhenverstellbare Maschinenfüße und hochwertige Innenzahnradpumpe
- Wechsel zwischen automatischem und manuellem Einrichtbetrieb
- Separat tauschbares sowie flexibel positionierbares Aggregat (inkl. 2 m Verbindungsschläuche)
- Max. Schlauchlänge bis 2.500 mm

Sicherheit und CE-Konformität

- Automatisches Schließen der Prüfkammer
- Große Inspektionsfenster aus Makrolon®
- Display für blasenfreies Fluten im Aggregat
- Individuell anpassbare Prüf- bzw. Testprotokolle (druckbar und speicherfähig)

Wir behalten uns das Recht vor, technische Änderungen vorzunehmen. Optionale Ausführungen der Maschinen sind nur ab Werk lieferbar.

Control C.2: Zubehör



Kundenspezifische Software



Barcode-Scanner

Optionen



P 300 Aggregat - 2 NVA
Kontrolleinheit für 2 Testkammern



- 409.1 Be- und Entlüftung von Restdruck
- 409.2 Manuelles Schließen der Tür für die Nachtschaltung
- 409.3 Niederdruck 50-1000 bar



P 300



P 350

Technische Daten	P 300	P 350	Standard P 300
Prüfdruck	150 - 1.000 bar	150 - 1.000 bar	Dichtspitzensatz
Steuerung	C.2 IPC	C.2 IPC	USB-Schnittstelle bzw. Anschluss
Antrieb	Membranpumpe + oszillierender Druckübersetzer	Membranpumpe + oszillierender Druckübersetzer	Druckfilter 12 µm
Fördervolumen (effektiv)	5 l/min	12.5 l/min	Rücklaufilter 12 µm
Prüfkammergröße offen/geschlossen	3.750 x 2.400 x 870 mm/ 3.750 x 1.450 x 870 mm	P 350 Container: Außen: 2.100 x 2.170 x 2.650 mm Innen: 1.950 x 1.950 x 2.200 mm P 350_Chamber-3600: Außen: 4.100 x 950 x 1.325 mm Innen: 3.600 x 795 x 370 mm	Druckluft-Wartungseinheit
Größe Aggregat	830 x 740 x 1.340 mm	850 x 1.390 x 810 mm	Automatische Druckregelung
Zulässiges Füllvolumen	120 l	P 350 Container: 1040 l P 350_Chamber-3600: 330 l	Standard P 350
Lackierung	RAL 5012 Blau, RAL 7021 Grau	RAL 5012 Blau/RAL 7021 Grau/RAL 9002 Grau-Weiß	Schnellanschluss-Set (SSKV)
Gewicht Prüfkammer	1.000 kg (leer)	P 350 Container: 650 kg P 350_Chamber-3600: 390 kg	Automatische Druckregelung
Gewicht Aggregat	210 kg (leer)	210 kg	Druckfilter 5 µm
Geräuschpegel	75 dBA	75 dBA	Saugfilter 100 µm
Max. Schlauchlänge	bis 2.500 mm		Korrosionsschutzzusatz EM 10 L
Prüfmedium	Wasser-Öl-Emulsion EM CO-18 kg	Wasser-Öl-Emulsion EM CO-18 kg	Flüssigkeits-Kontrollglas
Zubehör			Integrierter Tank
Druck + Rücklaufilter	✓	✓	
Druckluftwartungseinheit	✓	✓	
Dichtspitzensatz	✓	✓	
Optionen			
Zweite Prüfkammer möglich	✓	✓	



Je 2 Spannscheiben pro Kopf mit verschiedenen Aufnahme-Durchmessern (für Ø Außen 8-42 mm).

Für Schlauchleitung bis DN 19 (3/4").
Andere auf Anfrage.

Beschreibung



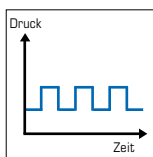
Dichtspitzensatz
(Standard) DN 2,5
-22 mm 6 Stk.



Die P 300 ist
höhenverstellbar.



Axial verstellbares Schnell-
wechselsystem mit justierbarem
Drehkopf.



Dynamische Prüfung.

- Schnellspannsystem zur Aufnahme von bis zu vier Schläuchen zum gleichzeitigen Prüfen (variable Einstellung)
- Prüflinie parallel – 4 Prüflinien je Kammer
- Automatisches Anfahren der vorgegebenen Druckwerte
- Anschluss von zwei Prüfkammern möglich – spiegelsymmetrisch (eine Kammer wird bestückt, während die andere prüft)
- Standardgröße Prüfkammer 3.600 mm
- Abhängig von diversen Faktoren (Flutzeit, Schlauchlänge, Durchmesser) können im Mittelwert ca. 120 Schläuche in der Stunde geprüft werden
- Höhenverstellbar
- Dichtspitze DN 2,5 - 22 mm (3/4") durch einfaches Aushebeln zu wechseln (6 verschiedene Dichtspitzen im Lieferumfang enthalten)



UNIFLEX Reinigungsgeräte entfernen zuverlässig den beim Trennen entstehenden Abrieb, sowie den beim Verpressen auftretenden Presszunder.



RG 10



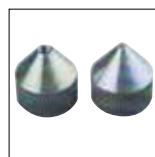
RG 2

Wir behalten uns das Recht vor, technische Änderungen vorzunehmen. Optionale Ausführungen der Maschinen sind nur ab Werk lieferbar.

Paket

RG 10 oder RG 2
 Hakapur 21,5 l Reinigungsmittel
 Spülkegel Ø 4 und Ø 8 mm
 (0,15 Zoll und 0,31 Zoll)

Zubehör



Spülkegel
 SK 3802.4
 Ø 2 mm (0,08")
 (RG 2)



Saugfilter
 400.031: RG 2
 UJ_30.10.02: RG10



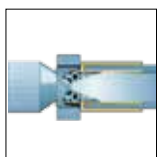
Druckfilter
 600.901 5 µm
 (RG 2)



RG 2

RG 10

Technische Daten	RG 2	RG 10
Antrieb	Membranpumpe, 7 bar Luft	Membranpumpe, 7 bar Luft
Maximale Fördermenge	25 l/min	180 l/min
Druckfilter	5 µm	10 µm
Luftfilter	5 µm	5 µm
Max. Luftverbrauch	100 NI/min	250 NI/min
Arbeitsbereich	bis zu 1¼" ID	bis zu 2" ID
Max. Schlauchlänge (je Nennweite)	2,5 m/8 Fuß	20 m/65 Fuß
Tankinhalt	38 l	215 l
Arbeitsfläche	350 x 750	800 x 1600
Reinigungsmedium	Neutralreiniger und Korrosionsschutz, auf wässriger Basis.	Neutralreiniger und Korrosionsschutz, auf wässriger Basis.
L x B x H (mm)	960 x 435 x 940	2000 x 840 x 1050
Gewicht (leer)	55 kg	160 kg
Zubehör		
Hakupur 21,5 l - RG 2 + RG 10 - konzentriertes Reinigungsmittel		
PJ_30.10.76 - RG 10 - Druckfilterpatrone 5 µm		
PJ_30.10.60 - RG 10 - Druckfilterpatrone 10 µm		
600.4 - RG 2 - Filterpatrone 5 µm		
600.5 - RG 2 - Filterpatrone 12 µm		



UNIFLEX Reinigungsgeräte entfernen zuverlässig den beim Trennen entstehenden Abrieb sowie den beim Verpressen auftretenden Presszunder.

